

En caso de contacto eléctrico con vehículo

- Permanece en la cabina, maniobrando si es posible, para que cese el contacto.
- Indica a todas las personas que se alejen del lugar hasta que cese el contacto, o te confirmen que la instalación ha sido desconectada.
- Si el vehículo se incendiara y te vieras obligado a abandonarlo:
 - Comprueba que no hay cables en el suelo, junto al vehículo; dando un salto con los pies juntos.
 - No toques la máquina y el suelo al mismo tiempo. Aléjate de la máquina con pasos cortos.

En caso de caída de cable al suelo

- No tocar, ni acercarse al cable.
- Alejarse a pequeños pasos o dando saltos.
- Mantener el personal alejado.
- Comunicar incidencia a la empresa distribuidora o al **112**.

¿Cómo actuar en caso de accidente?

Proteger ----- **A**visar  112 ----- **S**ocorrer

Protegerse antes de actuar, asegurarse de que tanto el accidentado como nosotros estamos fuera de todo contacto eléctrico

Avisar inmediatamente a la empresa distribuidora o al **112**

Socorrer al accidentado, realizando una evaluación y aplicando las técnicas de reanimación adecuadas

valora
prevención

Valoramos tu tranquilidad

valora
prevención

961 100 300

Servicio de Atención al Cliente

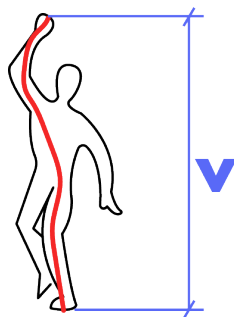
valoraprevencion.es



**Riesgo Eléctrico
para grúas y
vehículos de
transporte**

Riesgos eléctricos

Posibilidad de circulación de corriente por el cuerpo humano.



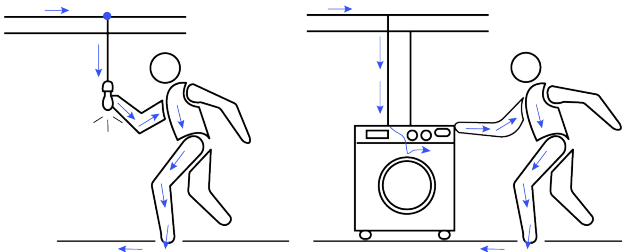
No es necesario tocar un elemento en tensión para electrocutarse.

Contacto directo:

Entrar en contacto con elementos de tensión.

Contacto indirecto:

Entrar en contacto con elementos conductores que, por cualquier razón, pueden estar en contacto con elementos en tensión.



Consecuencias

Intensidad	Consecuencias	
> 4 A	Paro cardíaco Quemaduras	
70 - 100 mA	Umbral de fibrilación cardíaca irreversible	
25 - 75 mA	Umbral de parálisis respiratoria	
10- 25 mA	Contracción muscular (tetanización)	
0,5 - 1'6 mA	Sensación muy débil	

Seguridad del entorno

Identifica la presencia de líneas eléctricas en la proximidad de la zona de trabajo y Valora los riesgos antes de iniciar los trabajos

Aéreos: Fácilmente visibles.



Distancias de seguridad

Antes de la realización de trabajos en proximidad de instalaciones eléctricas **ten en cuenta las distancias de seguridad:**

- Extrema la vigilancia para evitar la aproximación a las instalaciones líneas eléctricas de cualquier útil, maquinaria etc.
- Evita que cualquier elemento de la maquinaria, equipo de trabajo, etc. se aproximen a los elementos en tensión invadiendo las distancias de seguridad para cada tensión de línea (Tabla de abajo)
- Si no es posible garantizar estas distancias, ni la colocación de elementos distanciadores a la línea eléctrica, valorar la desconexión de la línea (contactar con la empresa suministradora).

Tensión de la línea	Distancia de seguridad
Hasta 66kV	3 m
De 66kV a 220kV	5 m
Más de 220kV	7 m



- Asegurar que los movimientos de la grúa o elementos transportados no invadan la distancia de seguridad a la línea eléctrica.



- Cualquier trabajador en la proximidad de la maquinaria, en un posible contacto con un elemento en tensión, podría estar en peligro por descarga o por arco voltaico.

